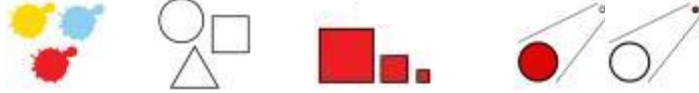


2

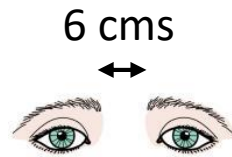
## Nos relacionamos




# LA VISTA

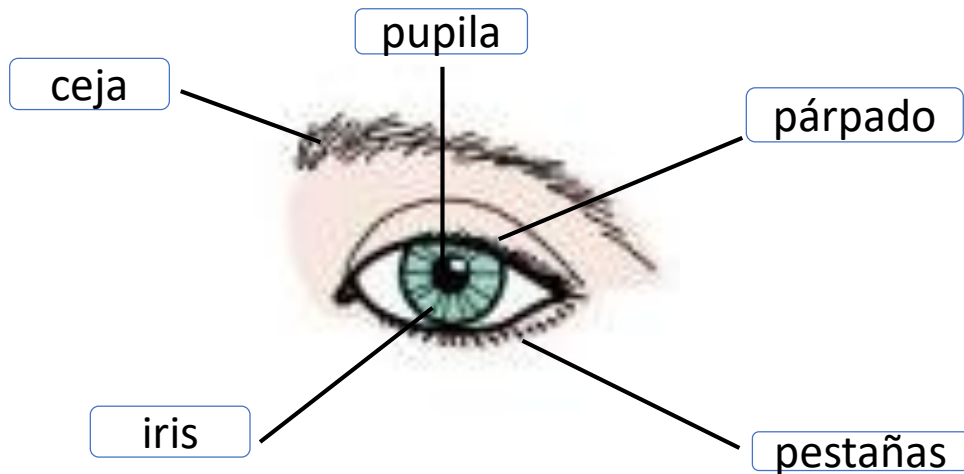


Con la vista percibimos colores, formas, tamaños y distancias.

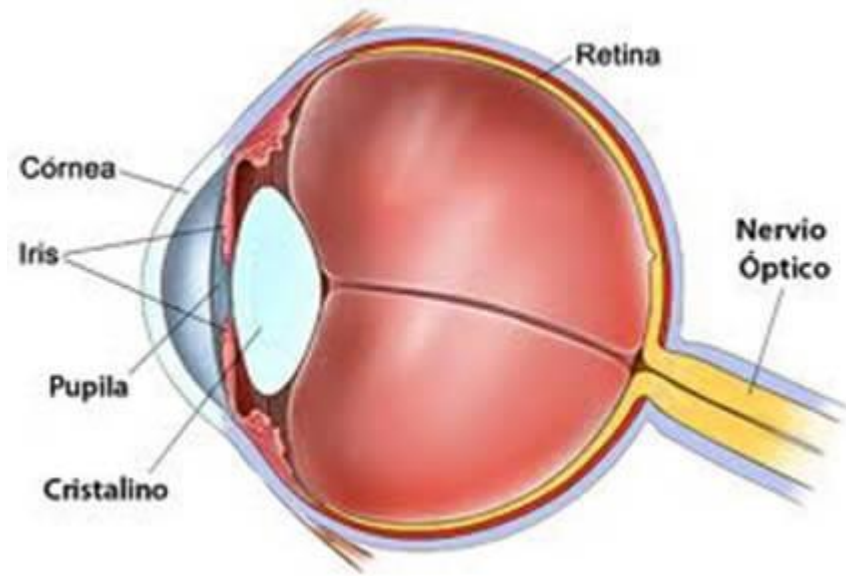


Los ojos son los órganos del sentido de la vista. Tenemos 2 ojos, separados de unos 6 centímetros.

La función de los ojos es captar la luz. 

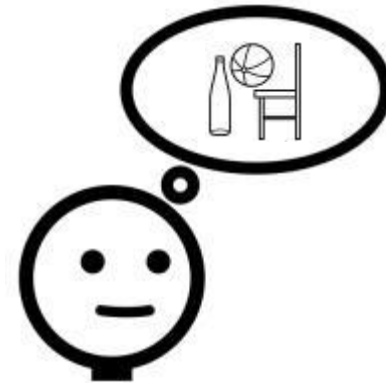


Los párpados, las cejas y las pestañas protegen nuestros ojos de las cosas del exterior.



## RECORRIDO DE LA LUZ

1. Córnea
2. Pupila
3. Cristalino
4. Retina
5. Nervio óptico
6. Cerebro



En el cerebro se forman las imágenes.

## EL OÍDO



Con el oído percibimos y distinguimos los sonidos.



Los oídos son los órganos del sentido del oído.

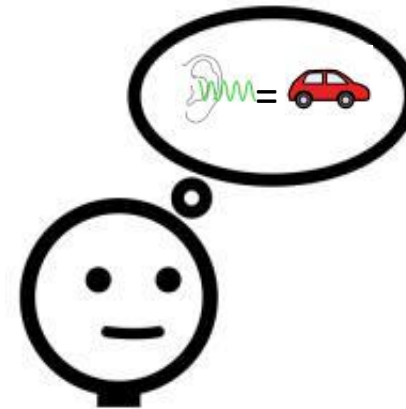
La función de los oídos es captar los sonidos.



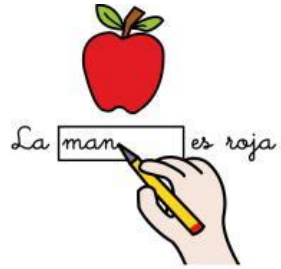


## RECORRIDO DEL SONIDO

1. Caracol
2. Nervio auditivo
3. Cerebro



En el cerebro se reconocen los sonidos.



## Completa estas oraciones:

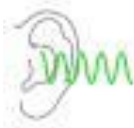
- Los \_\_\_\_\_, las \_\_\_\_\_ y las \_\_\_\_\_ protegen los ojos de las cosas del exterior.
- La función de los \_\_\_\_\_ es captar los sonidos.
- Las \_\_\_\_\_ y los \_\_\_\_\_ se interpretan en el cerebro.



oídos



cejas



sonidos



párpados



pestañas



imágenes

## EL TACTO



Con el sentido del tacto percibimos cómo son las cosas que tocamos.



Podemos saber si un objeto es liso o rugoso, o si está caliente o frío, sentir las cosquillas o el dolor.



La piel es el órgano del sentido del tacto. Tenemos la piel por todo el cuerpo.

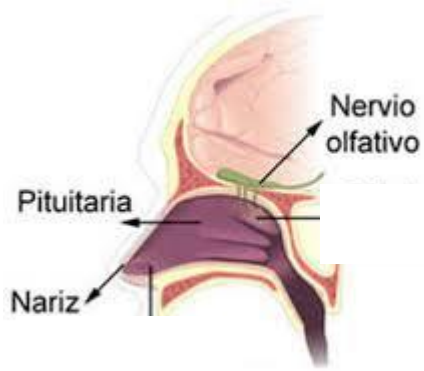
# EL OLFATO



El sentido del olfato nos permite captar los olores.

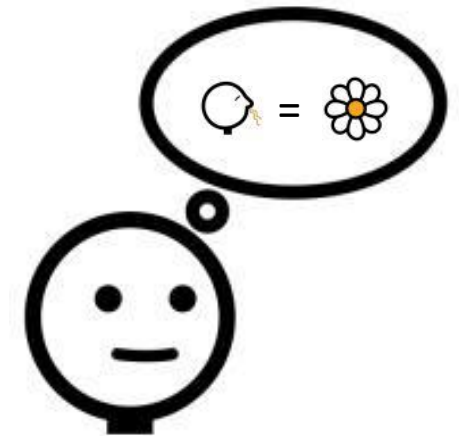


El órgano del sentido del olfato es la nariz. Los olores están en el aire que respiramos.



## RECORRIDO DEL OLOR

1. Fosas nasales
2. Pituitaria amarilla
3. Nervio olfativo
4. Cerebro



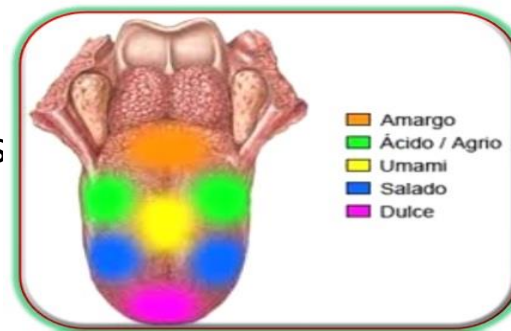
En el cerebro se reconocen los olores.





# EL GUSTO



El sentido del gusto nos permite reconocer los 5 sabores



El órgano del sentido del olfato es la lengua.

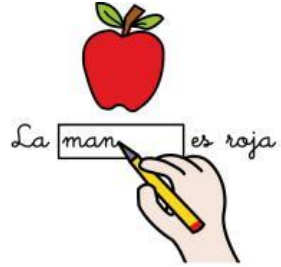
 

RECORRIDO DEL SABOR

1. Boca
2. Papilas gustativas
3. Nervios gustativos
4. Cerebro

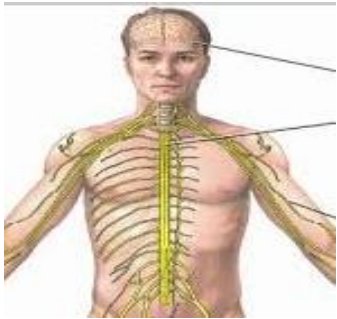


En el cerebro se reconocen los sabores.

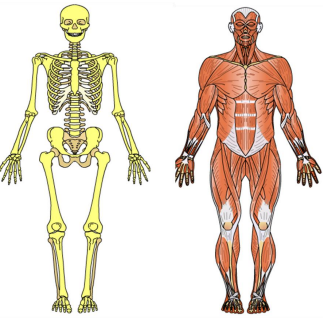


## Completa estas oraciones:

- El sentido del \_\_\_\_\_ nos permite conocer cómo son las cosas que tocamos.
- El sentido del \_\_\_\_\_ nos permite captar los olores.
- El sentido del \_\_\_\_\_ nos permite reconocer los sabores.
- Hay 5 sabores: \_\_\_\_\_ , \_\_\_\_\_ , \_\_\_\_\_ ,  
\_\_\_\_\_ y \_\_\_\_\_



SISTEMA NERVIOSO



APARATO LOCOMOTOR

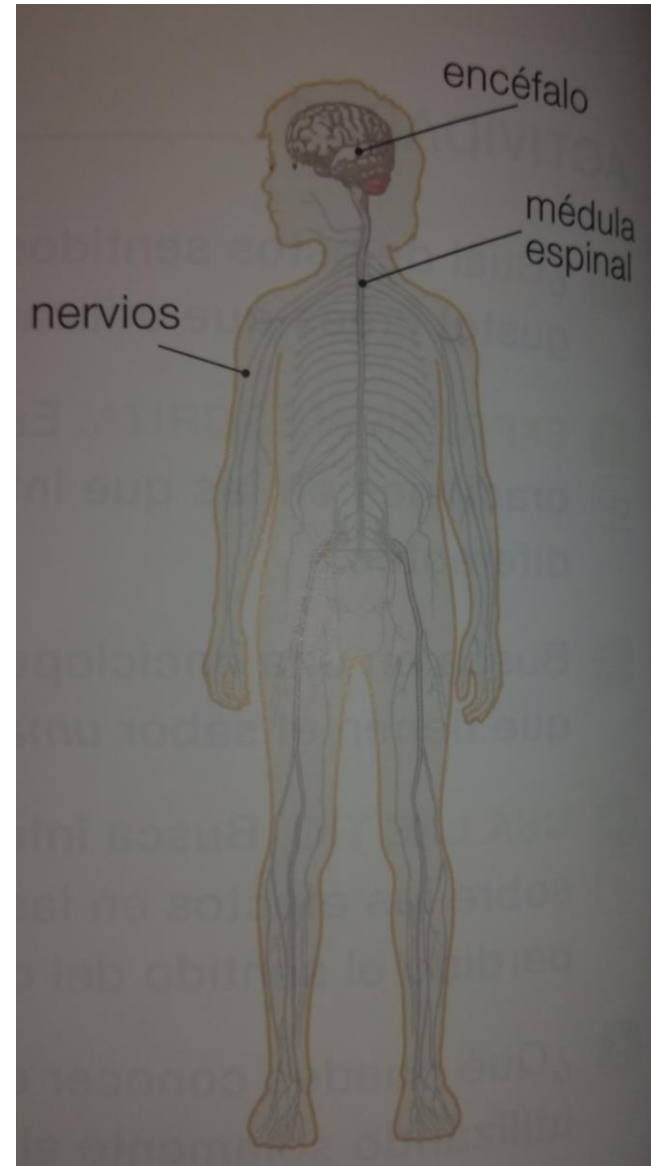


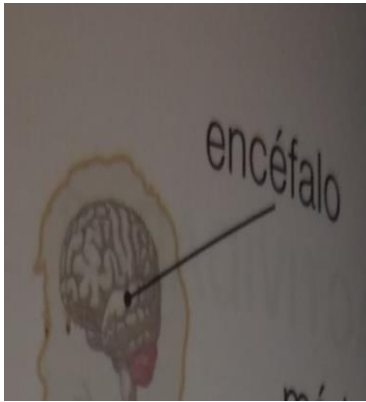
huesos



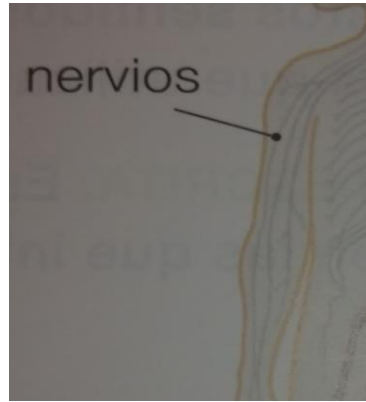
músculos

# EL SISTEMA NERVIOSO

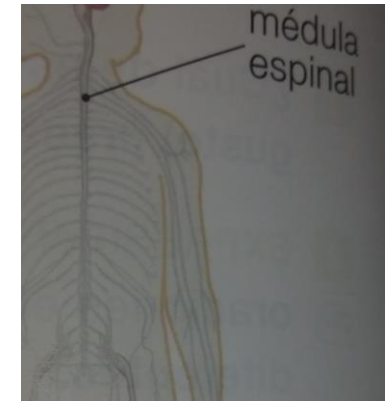




- Está en la cabeza
- Protegido por el cráneo
- Dirige el funcionamiento del cuerpo
- Permite pensar y recordar



- Están por todo el cuerpo
- Llevan la información de los sentidos al cerebro
- Llevan las órdenes del cerebro al aparato locomotor



- Está en la espalda
- Protegida por la columna vertebral
- Cuando hay peligro, las ordenes NO vienen del cerebro, vienen de la médula espinal
- Estas órdenes son rápidas y se llaman reflejos

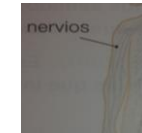


## RECORRIDO DE LA INFORMACIÓN EN LA FUNCIÓN DE RELACIÓN

1. Los **ÓRGANOS DE LOS SENTIDOS** captan la información



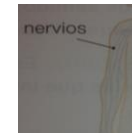
2. Los **NERVIOS** llevan la información desde los órganos de los sentidos al cerebro



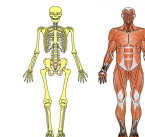
3. El **CEREBRO** decide qué hacer



4. El cerebro envía las órdenes a los **NERVIOS**



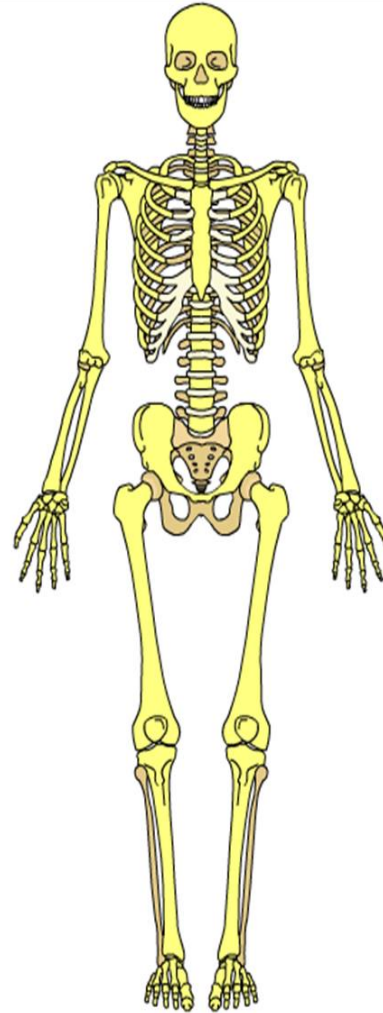
5. Los nervios envían las órdenes al **APARATO LOCOMOTOR**



6. Se produce el **MOVIMIENTO**



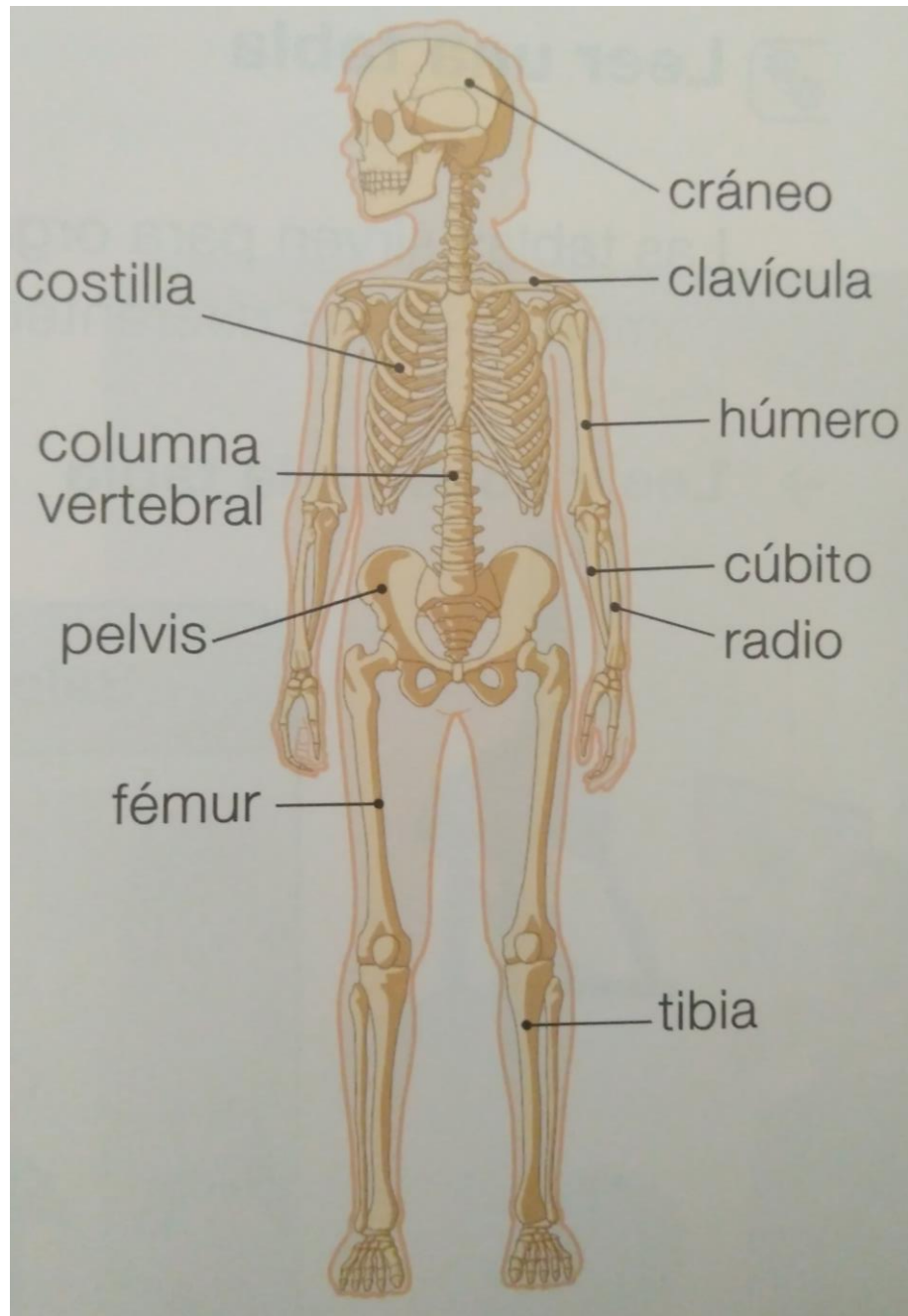
# EL APARATO LOCOMOTOR



HUESOS



MÚSCULOS



## HUESOS

- Los huesos son duros y resistentes



- El esqueleto es el conjunto de todos los huesos



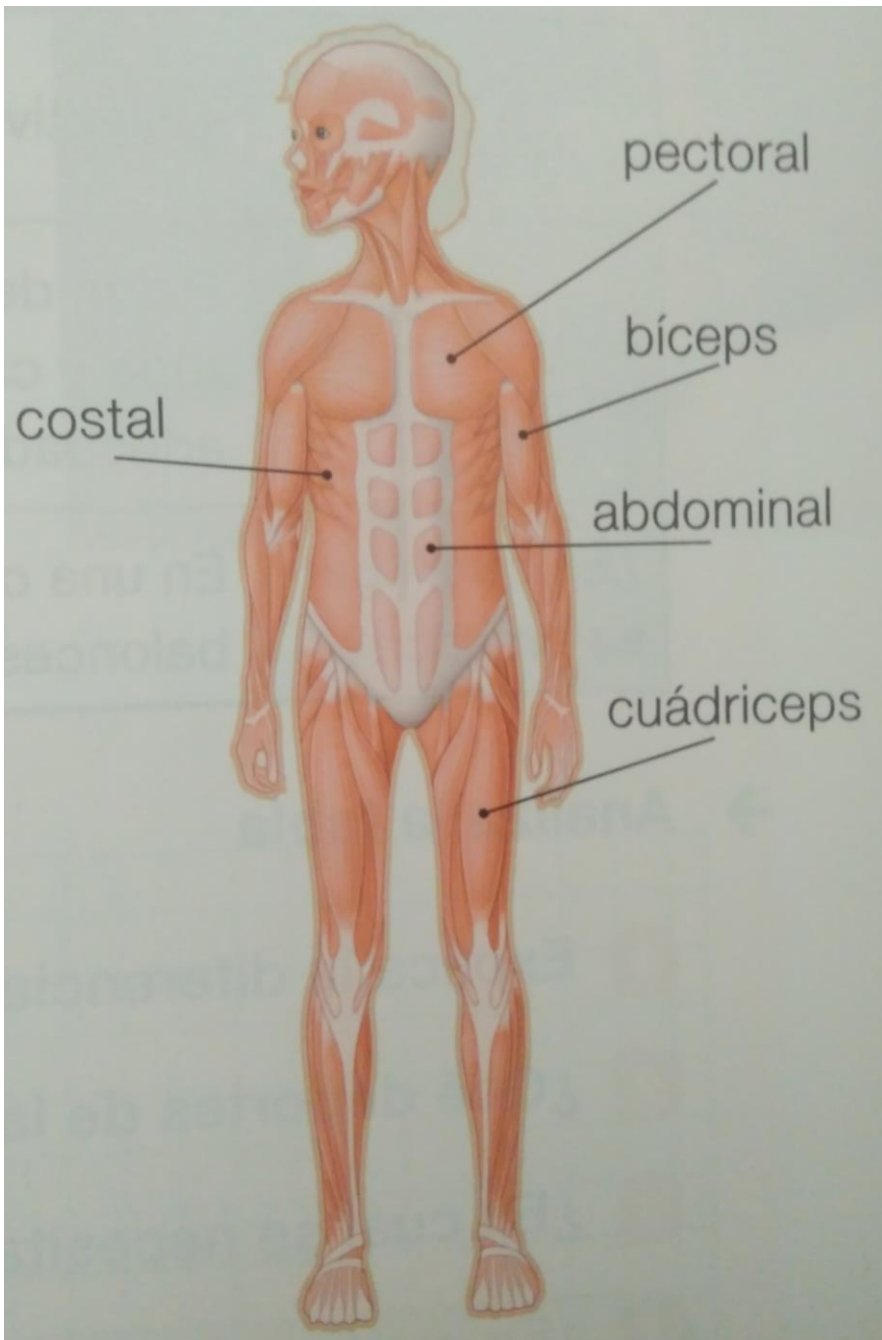
- El esqueleto protege a algunos órganos importantes (corazón, cerebro o pulmones)





- Los huesos se unen por las articulaciones

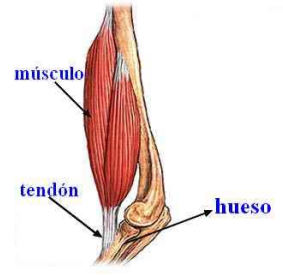


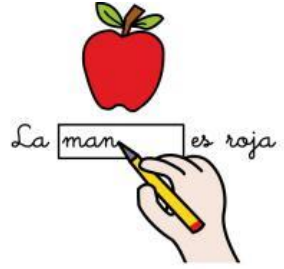




# MÚSCULOS

- Los músculos son elásticos 
- Están debajo de nuestra piel 
- Los músculos y los huesos se unen por los tendones

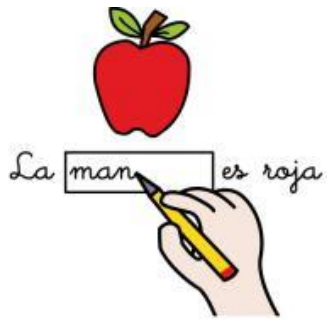




Completa estas oraciones:

- El esqueleto es \_\_\_\_\_ .

- Los tendones unen los \_\_\_\_\_ y los \_\_\_\_\_ .



# Completa.

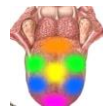
- En la función de \_\_\_\_\_ intervienen los órganos de los sentidos, el sistema nervioso y el aparato \_\_\_\_\_ .
- Los sentidos son cinco: vista, oído, tacto, \_\_\_\_\_ y gusto.
- Con la vista percibimos colores, formas, \_\_\_\_\_ y distancias.
- Gracias al sentido del oído podemos captar \_\_\_\_\_ .
- La piel es el órgano del sentido del \_\_\_\_\_ .
- El sentido del gusto nos permite reconocer los \_\_\_\_\_ .



relación



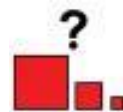
tacto



sabores



locomotor



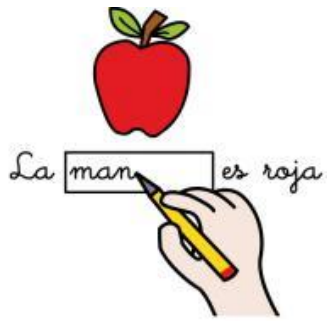
tamaños



sonidos



olfato



# Completa.

- El aparato locomotor está formado por los \_\_\_\_\_ y los músculos.
- Los huesos son \_\_\_\_\_ y resistentes.
- Los huesos se unen en las \_\_\_\_\_ .
- El sistema nervioso está formado por el \_\_\_\_\_ , la médula \_\_\_\_\_ y los \_\_\_\_\_ .



huesos



espinal



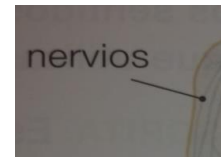
duros



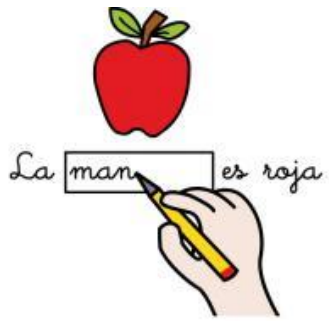
encéfalo



articulaciones



nervios

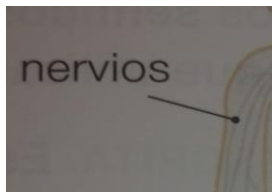


# Completa.

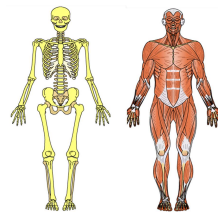
EN LA FUNCIÓN DE LA RELACIÓN INTERVIENEN los órganos de los sentidos, el sistema nervioso y el aparato \_\_\_\_\_ .

EL SISTEMA NERVISO está formado por encéfalo, médula espinal y \_\_\_\_\_ .

EL APARATO LOCOMOTOR está formado por huesos y \_\_\_\_\_ .



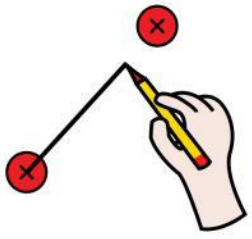
NERVIOS



LOCOMOTOR



MÚSCULOS



Une.



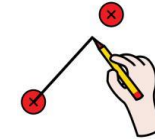
Los huesos son

órganos elásticos



Los músculos son

las uniones entre los huesos



Las articulaciones son

órganos duros y resistentes

