

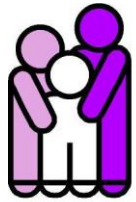
ANA
ASOCIACIÓN
NAVARRA DE
AUTISMO

ASOCIACIÓN NAVARRA DE AUTISMO (ANA)

PROYECTO:

ENTIENDE TU CIUDAD CON PICTOGRAMAS

ABRIL 2013-MARZO 2014



ANA
ASOCIACIÓN
NAVARRA DE
AUTISMO

Imagina que un día te despiertas en Japón, rodeado de personas que conoces pero que todas te hablan en japonés. Los idiomas siempre se te han dado mal, y allí todo está escrito con unas ilustraciones que no te dicen nada. Las personas te hablan con cara muy amable, pero te cuesta muchísimo descifrar lo que intentan decirte. Desde que te levantas hasta que te acuestas, sigues una agenda de actividades que ha sido diseñada por otras personas y que te la dan por escrito pero que no te sirve de nada porque no entiendes los símbolos que recoge esa supuesta agenda, ni encuentras la forma de asociarlos a los diferentes sitios a los que te llevan. Tras varias semanas así, con esa falta de comprensión de tu mundo alrededor y esa falta de comunicación con las personas que te rodean, llega un momento en el que cada día acabas “desconectando” de todo, pues resulta agotador.

(Texto extraído de la iniciativa "Ávila: Ciudad de los Pictogramas"

11:11 現在の状況				
番号	行先	経由	所定時刻	現在地
8	博多駅	国体道路 キャナルシティ博多	11:06	1停前
直行	★天神ライナー★	キャナルシティ博多 博多駅	11:08	市役所北口
100	博多駅	国体道路 キャナルシティ博多	---	3停前
8	博多駅	国体道路 キャナルシティ博多	11:16	2停前
直行	★天神ライナー★	キャナルシティ博多 博多駅	11:18	3停前

publicado en <https://www.facebook.com/asociacion.autismoavila> en Abril de 2013)



Un buen día, una de las personas que te ayuda decide darte una agenda diferente. Los símbolos ya no son dibujos ininteligibles, ahora son una especie de pictogramas que te resultan familiares pues te recuerdan a los diferentes entornos a los que acudes a diario. Los pictogramas que aparecen en tu agenda han sido colocados también a la entrada de los diferentes lugares. El pictograma de 'la piscina' a la puerta de la piscina, el pictograma de la Ciudadela en la puerta de la muralla, el campo de fútbol, el bar De repente todo empieza a tener sentido. Te das cuenta de que te puedes apoyar en esos mismos pictogramas para, señalándolos, expresar a las otras personas lo que te apetece en cada momento. Se esfuma la angustia que hasta ahora te invadía al levantarte por no saber qué cosas ibas a poder hacer ese día. Además ahora te permiten elegir a dónde quieres ir también con esos pictogramas.

(Texto extraído de la iniciativa "Ávila: Ciudad de los Pictogramas" publicado en <https://www.facebook.com/asociacion.autismoavila> en Abril de 2013)



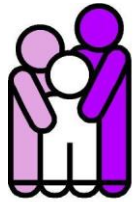
Las personas con autismo utilizan los pictogramas en sus entornos del hogar y de los diferentes servicios, pero para salir fuera necesitan que todos los lugares estén señalizados con los mismos pictogramas que ellos llevan en su agenda, para que su comprensión del mundo sea mayor.

Desde la Asociación Navarra de Autismo hemos propuesto al Ayuntamiento de Pamplona, a otros Ayuntamientos y al Gobierno de Navarra (con respuesta favorable) cerrar el círculo, haciendo Pamplona, y todas las ciudades y pueblos de Navarra más inclusivas, señalizando con pictogramas los principales edificios y servicios de cada lugar.

Pero nuestros niños y mayores con Autismo en su día a día acuden, con sus padres, sobre todo a bares, restaurantes, farmacias, zapaterías, dentistas, perfumerías... Por lo que queremos invitar todos estos establecimientos a que se unan a nuestro proyecto de hacer

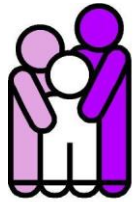
una ciudad un entorno menos hostil y más acogedor para los niños y personas con Autismo.





Propuesta de pasos a llevar a cabo:

1. Equipo de trabajo (ya en marcha) ANA-Ayuntamientos-Depart. Gobierno de Navarra para identificación de los diferentes lugares que conviene señalar: Ayuntamiento, oficinas Gobierno de Navarra, Centros de Salud, Hospitales, Ciudadela, Murallas, Baluarte, Centros Cívicos, biblioteca, conservatorio, oficina de turismo, comisaría Policía, centros deportivos, colegios, campos de fútbol, centros comerciales, tiendas, establecimientos hostelería... (pictogramas básicos de ARASAAC).
2. **Captación de comerciantes, asociaciones de comercio, hostelería, establecimientos, profesionales liberales, para** que se unan a este proyecto y señalen su establecimiento con un pictograma: **Bares, restaurantes, hoteles, farmacias, floristerías, panaderías, pescaderías, tiendas de ropa, zapaterías, librería, carnicerías, piscinas, dentistas, taxis, bancos.....**



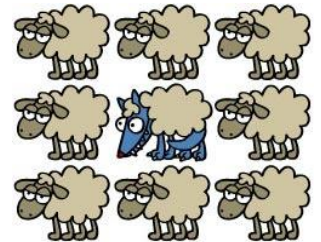
Propuesta de pasos a llevar a cabo:

3. Diseño de los pictogramas. Su estética ha de ser próxima a la de la urbana utilizada para otros fines, pero también adecuada para todas las edades y culturas y deben de ser extremadamente sencillos y no contener elementos distractores. **Mikel Urmeneta, creador de Kukuxumusu, ya nos ha confirmado que él se ocupa, de forma altruista, del diseño de todos los pictogramas a colocar en lugares privados.**

4. Tamaño y formato: 18*18 aprox, en vinilo, placas metacrilato o metal.

5. Plazos:

- Captación de participantes y definición de los pictogramas: Junio-julio 2013
- Diseño (Mikel Urmeneta): agosto-octubre 2013
- Impresión: noviembre-diciembre 2013
- Colocación y fotografía de cada lugar: enero-febrero 2014
- Rueda de prensa y difusión: marzo-abril 2014 (**Día internacional del Autismo**)





ANA
ASOCIACIÓN
NAVARRA DE
AUTISMO

6. Qué de solicita a los establecimientos/lugares participantes?

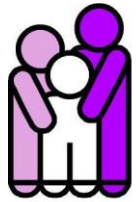
- ilusión y ganas de colaborar en nuestro proyecto (le daremos difusión regional, nacional e internacional) a través de los medios de prensa y televisión y de las redes sociales.

-colocación del pictograma a la entrada del establecimiento.

-colaboración con el costo de impresión de la placa, unos 15 euros.

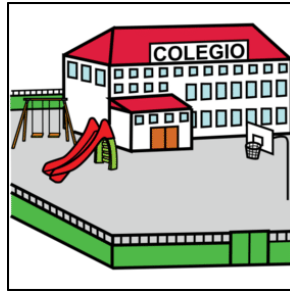
7. La Asociación Navarra de Autismo dará soporte y apoyo y coordinará todo el proyecto con las personas designadas por su Asociación.

8. **Objetivo**.....llegar a tener 1.000 sitios diferentes señalizados en Pamplona y Navarra con Pictogramas. JUNTOS PODEMOS



ANA
ASOCIACIÓN
NAVARRA DE
AUTISMO

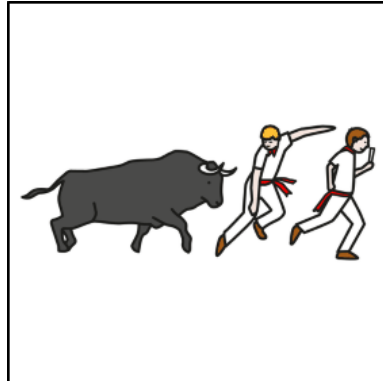
1. Colegio



2. Biblioteca

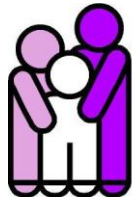


3. Encierro



4. Bar





ANA
ASOCIACIÓN
NAVARRA DE
AUTISMO

5. Museo



6. Dentista



Esto.....pero con un diseño navarro adaptado a nuestra ciudad.

El lenguaje universal de los pictogramas

Al igual que una rampa accesible no sólo le viene bien a la persona que se desplaza en una silla de ruedas, sino también a quien un determinado día tenemos que utilizar muletas o al transportista que lleva su mercancía utilizando un carro de carga manual, los pictogramas no solamente serán útiles para las personas con Autismo. Los turistas provenientes de países donde se utiliza un idioma y alfabeto diferente, como China o Japón o Arabia Saudí o Israel, también encontrarán Pamplona y todas las ciudades y pueblos de Navarra y todos sus establecimientos más accesibles, gracias al carácter de lenguaje universal que tienen los pictogramas.

(Texto extraído de la iniciativa "Ávila: Ciudad de los Pictogramas" publicado en <https://www.facebook.com/asociacion.autismoavila> en Abril de 2013)

Este proyecto está impulsado por la Asociación Navarra de Autismo y se ha propuesto al Gobierno de Navarra y al Ayuntamiento de Pamplona con respuesta positiva.

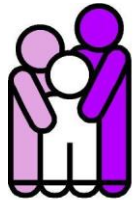
Ahora se propone a todos los establecimientos/consultas/centros interesados, para ser promovido por todos conjuntamente y lograr involucrar a la mayor cantidad de empresas, establecimientos, instituciones, organismos de Pamplona y de Navarra.

Se pide a las familias que cada una en su barrio, en su calle, en su entorno, dé a conocer este proyecto y capte participantes, para colaborar con el trabajo de captación que también estamos haciendo desde ANA.

Contacto: Amaya Áriz Argaya/Paula Rodríguez

Email: paula.ana@autismonavarra.com

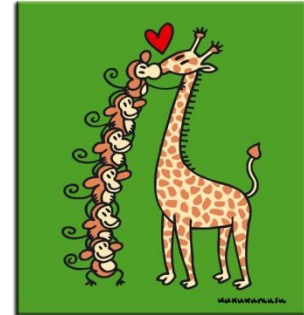
GRACIAS



ANA
ASOCIACIÓN
NAVARRA DE
AUTISMO

PARTICIPANTE PROYECTO ENTIENDE TU CIUDAD CON PICTOGRAMAS

Nombre y apellidos del propietario _____
Email _____
Teléfono móvil _____
Nombre del establecimiento _____
Teléfono fijo _____
NIF _____
Gremio al que pertenece _____
Asociación a la que pertenece _____



APOYO EL PROYECTO ENTIENDE TU CIUDAD CON PICTOGRAMAS Y ME UNO A ÉL, CON MI COMPROMISO DE COLOCAR EL PICTOGRAMA QUE LA ASOCIACIÓN NAVARRA DE AUTISMO ME VA A FACILITAR, EN EL MARCO DEL PROYECTO MENCIONADO, Y EN COLABORACIÓN CON EL COSTO DE IMPRESIÓN DEL PICTOGRAMA, APORTO 15 EUROS, QUE SON ENTREGADOS EN EL MOMENTO DE LA FIRMA o APORTADOS POR TRANSFERENCIA EN LA CUENTA DEL BANCO POPULAR: 0075 4638 01 0600251214

Fecha:

Firma ESTABLECIMIENTO

Firma ASOCIACIÓN NAVARRA AUTISMO

Se firma en dos copias, una para el establecimiento, otra para la Asociación Navarra de Autismo. Haz llegar tu copia a paula.ana@autismonavarra.com



Gobierno
de Navarra



Ayuntamiento de
Pamplona
Irujo Urdia